

CZ

# Kotevní kolejnice JORDAHL®

## Montážní návod



ETA-09/0338

Nr. Z-21.4-1690  
Nr. Z-21.4-741**JORDAHL®**  
anchored in quality

## Legenda



**Pozor!** Označuje poznámku, která může v případě ignorování vést k poškození materiálu Poznámka.



**Instrukce.**  
Označuje pokyny pro manipulaci s výrobkem.



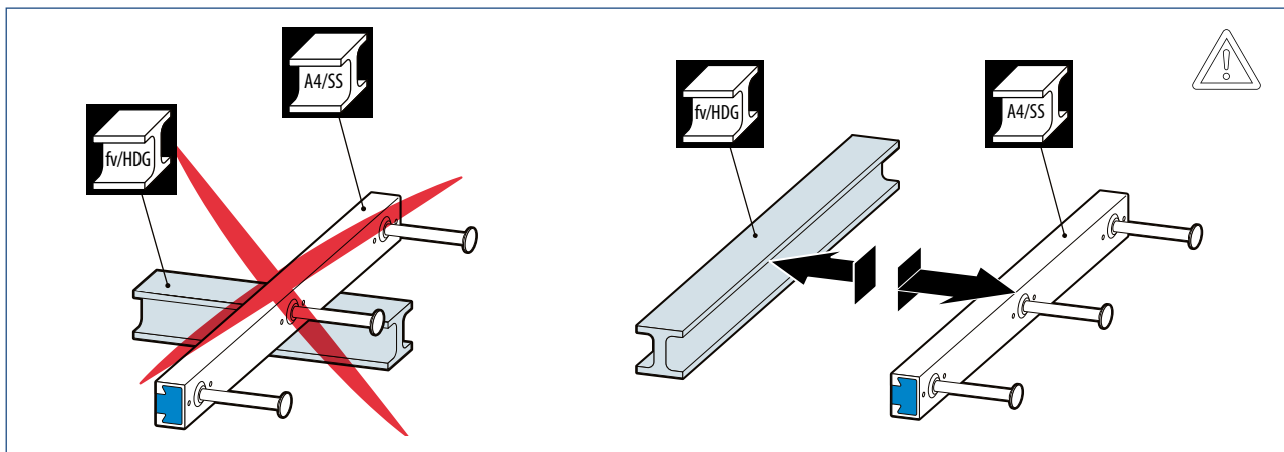
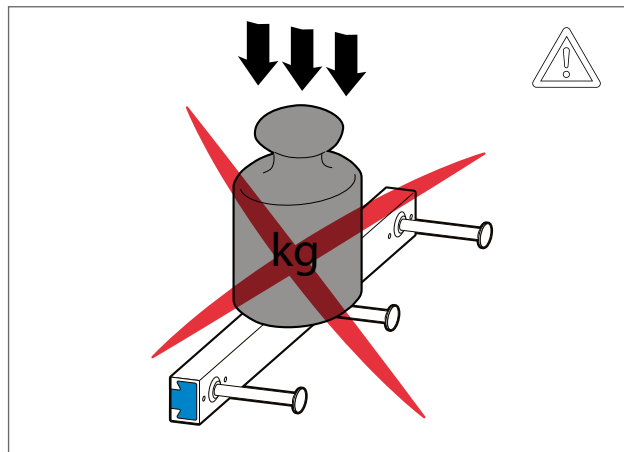
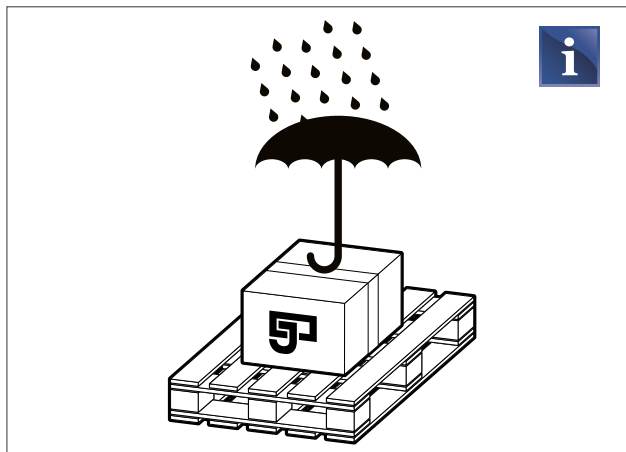
přejděte na krok montáže 2B.



## Poznámka k bezpečnosti

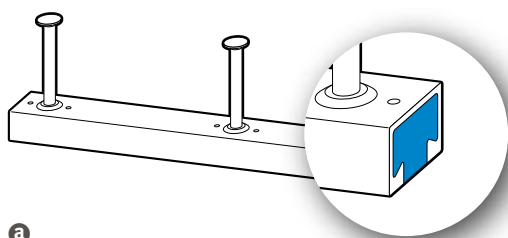
Prosím, přečtěte si pozorně návod k montáži.  
Nedodržení těchto pokynů může mít za následek poškození výrobků a ztrátu záruky.

## Skladování

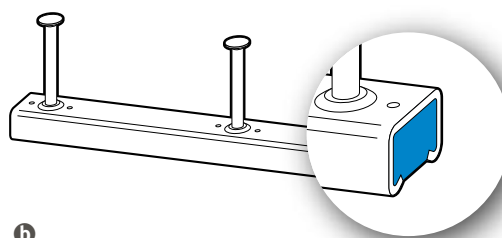


## Výrobová řada

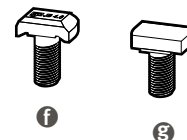
- Ⓐ JORDAHL® Kotevní kolejnice JTA W (válcované za tepla)
- Ⓑ JORDAHL® Kotevní kolejnice JTA K (tvarované za studena)
- Ⓒ JORDAHL® Kotevní kolejnice JXA W (válcované za tepla)
- Ⓓ JORDAHL® Kotevní kolejnice JZA (tvarované za studena)
- Ⓔ JORDAHL® Kotevní kolejnice JXA PC
- Ⓕ JORDAHL® T-šroub s osazením (JA, JB, JC)
- Ⓖ JORDAHL® T-šroub (JH, JD, JG)
- Ⓗ JORDAHL® T-šroub s ozubením (JXE, JXB, JXH, JXD)
- Ⓘ JORDAHL® T-šroub s ozubením (JZS)
- Ⓛ JORDAHL® Matka
- Ⓚ JORDAHL® Podložka
- Ⓛ JORDAHL® Čtvercová podložka s průřezem
- Ⓜ JORDAHL® Kolejnice zadržadlí JGB



a

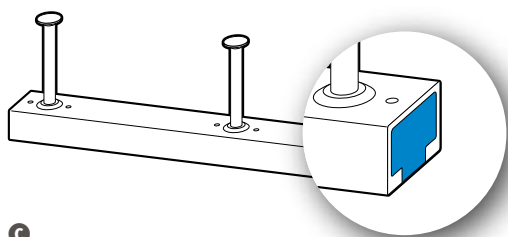


b

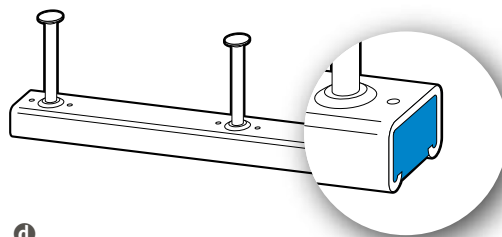


f

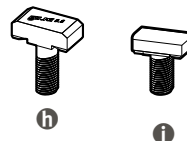
g



c

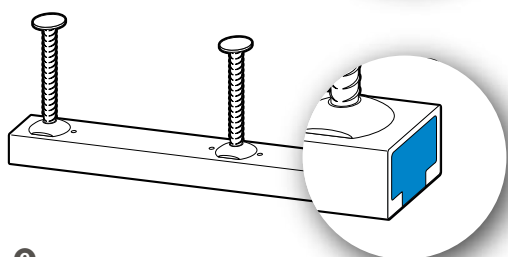


d

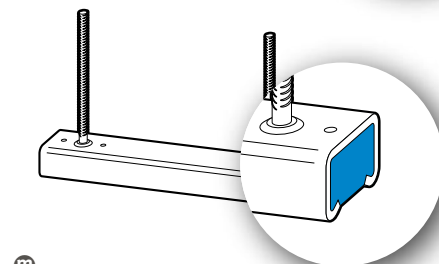


h

i



e



m



j

k

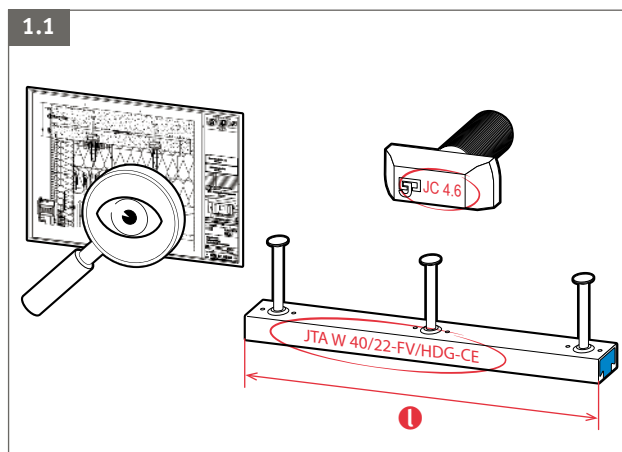


l

# Montáž

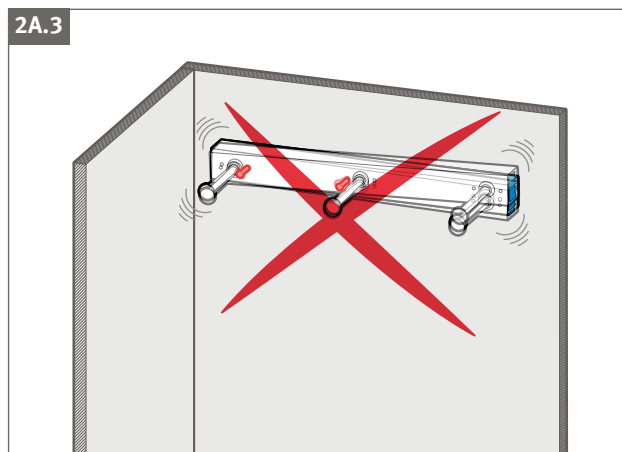
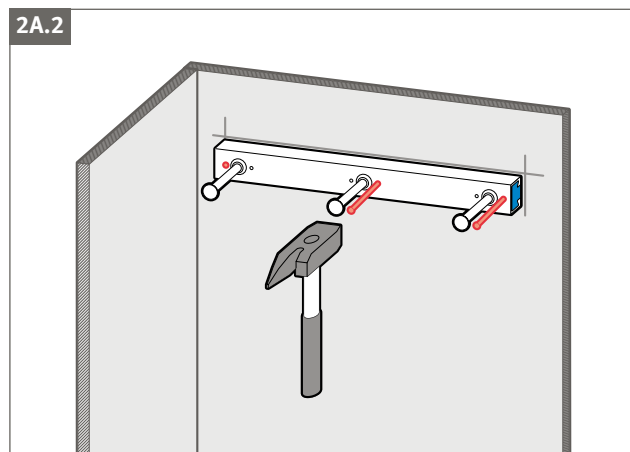
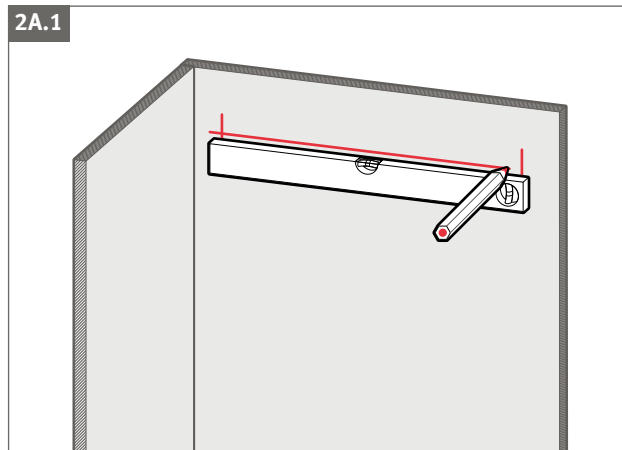
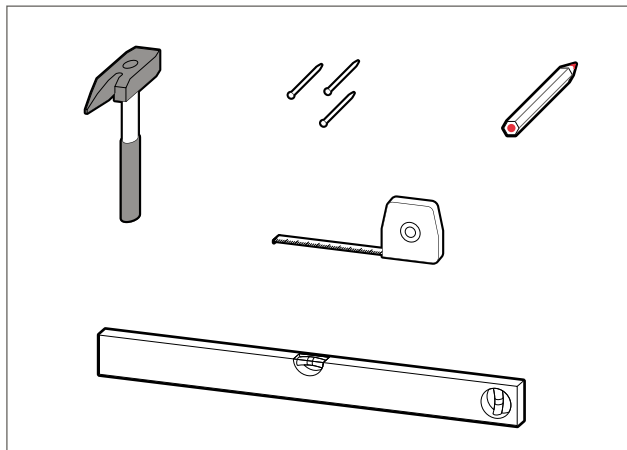
## 1) Prostudujte stavební plány

Mějte rozměry a informace o tom, které prvky chcete použít  
Před montáží se ujistěte, že se shoduje typové označení  
prvků s těmi v plánech.



## 2A)

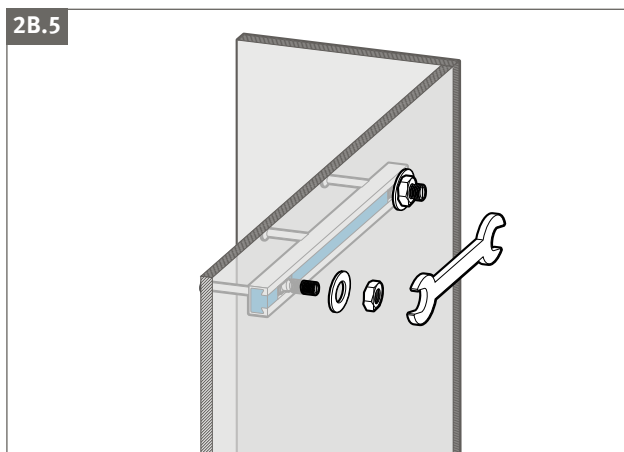
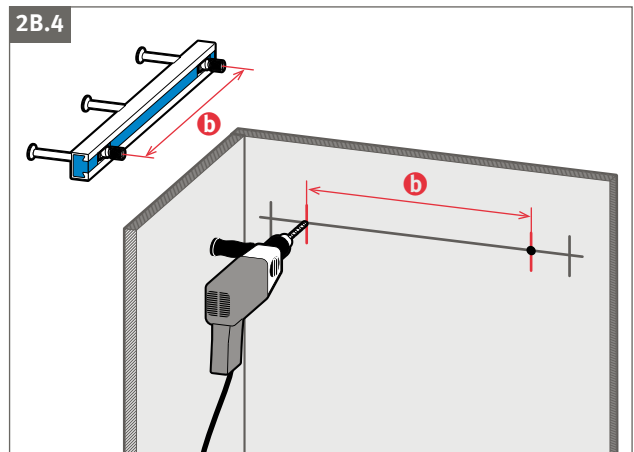
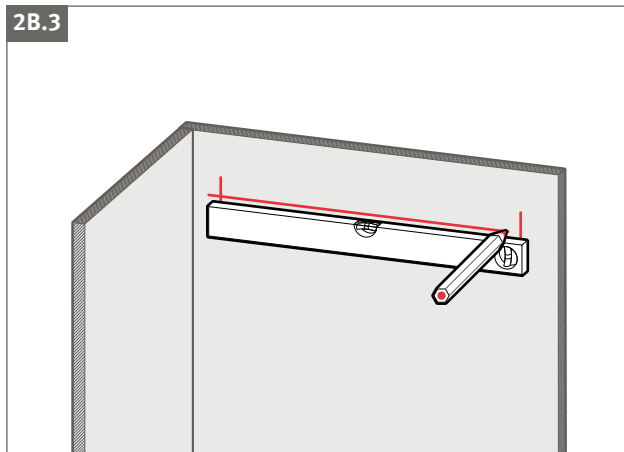
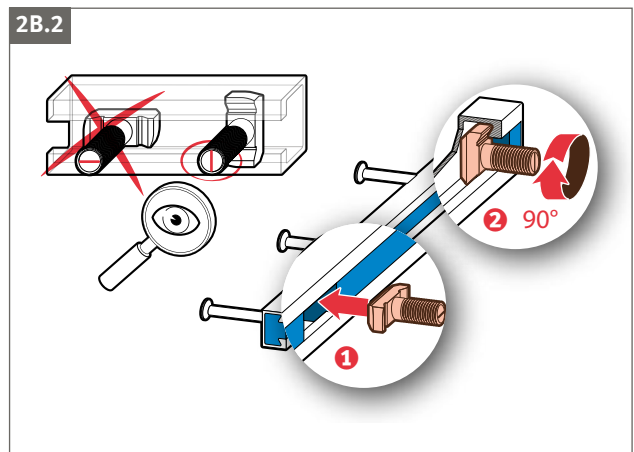
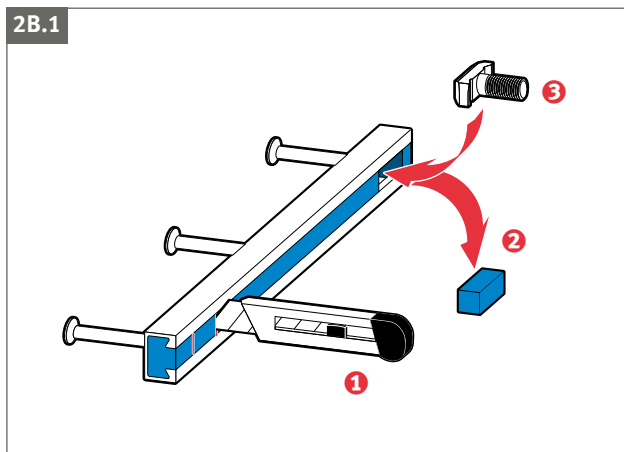
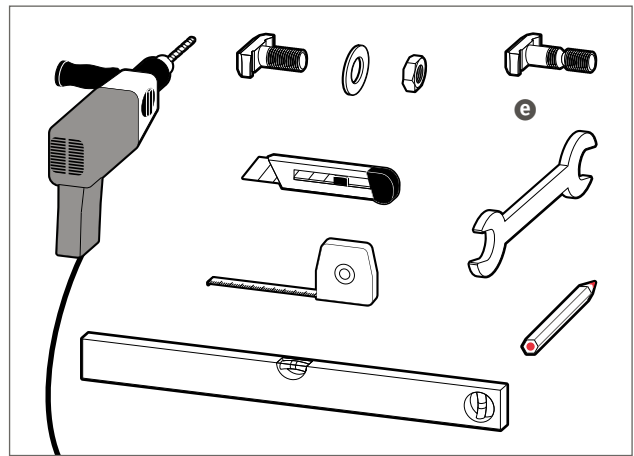
### Kotvení do bedně hřebíky





## 2B) Kotvení do bednění šrouby

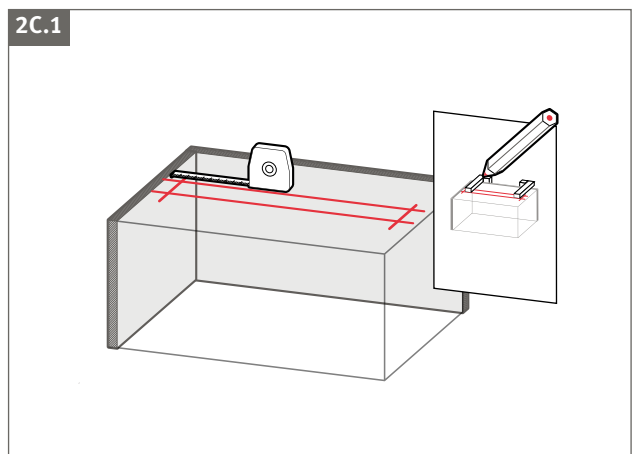
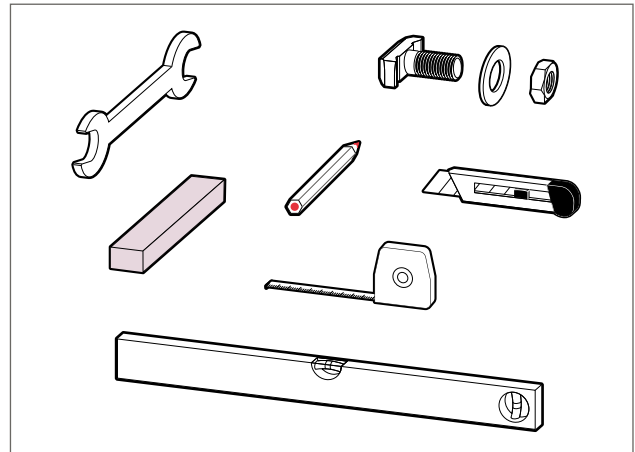
Pokud nepůjde šrouby při odbednění vyšroubovat, použijte šrouby vylamovací (s předem stanoveným bodem zlomu) **e**.



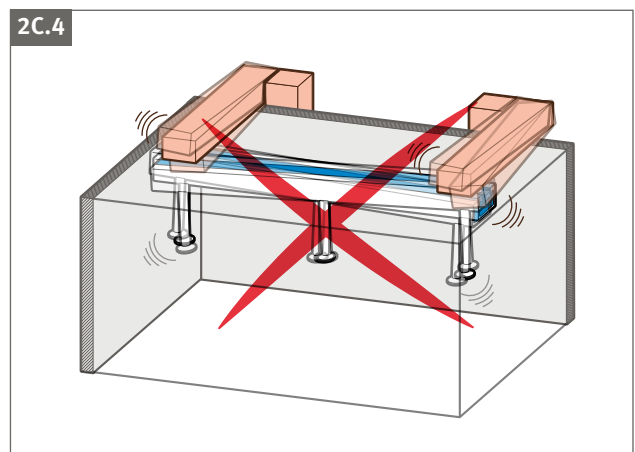
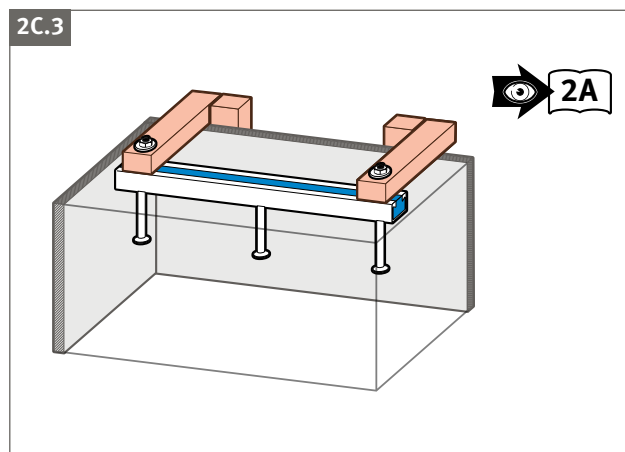
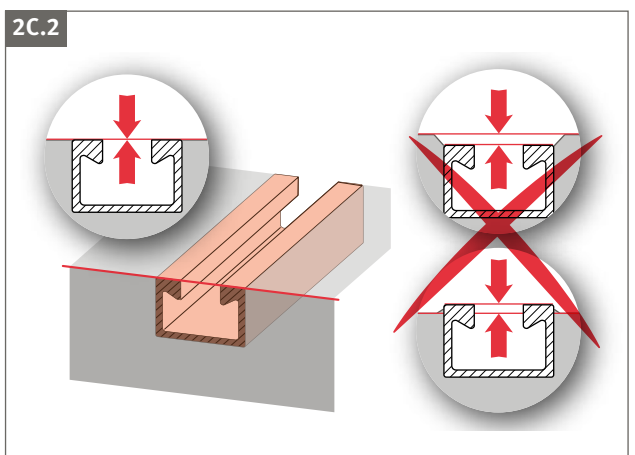
## 2C) Upevnění pomocnou konstrukcí



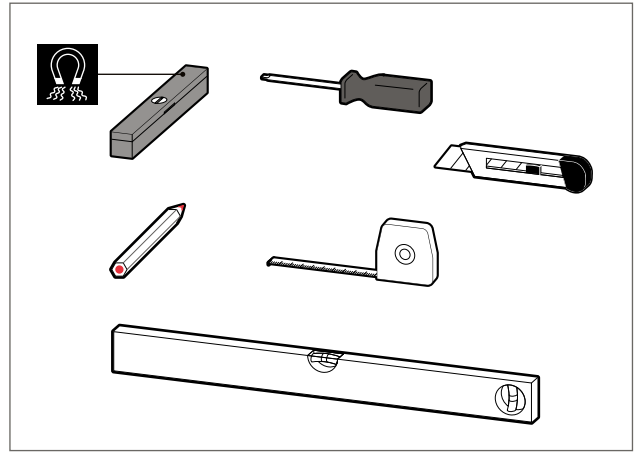
Pomocná konstrukce s kotevní kolejnicí musí být stabilní a s bedněním spojena tak, aby nedošlo k posunutí kolejnice.



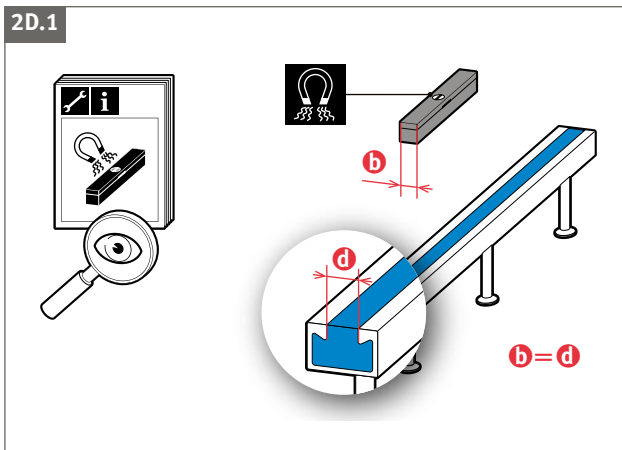
Kotevní kolejnice musí být zarovnána s budoucím betonovým povrchem.



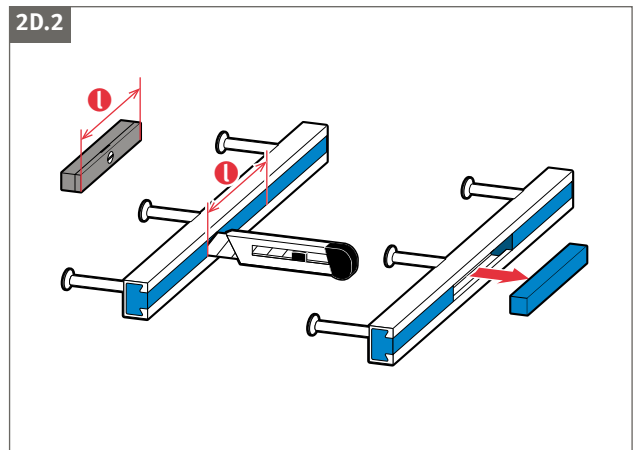
## 2D) Upevnění na bedně pomocí magnetů



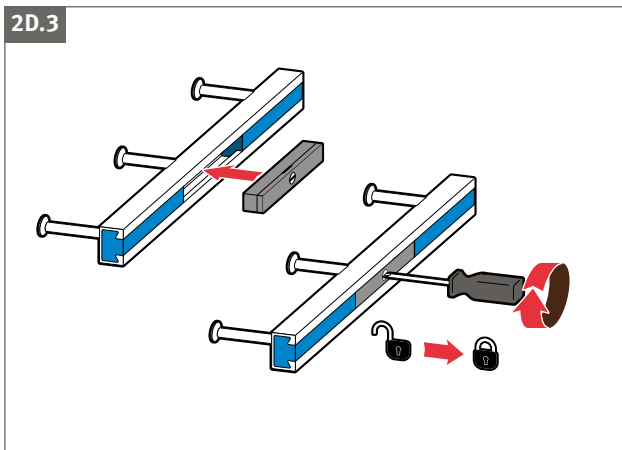
2D.1



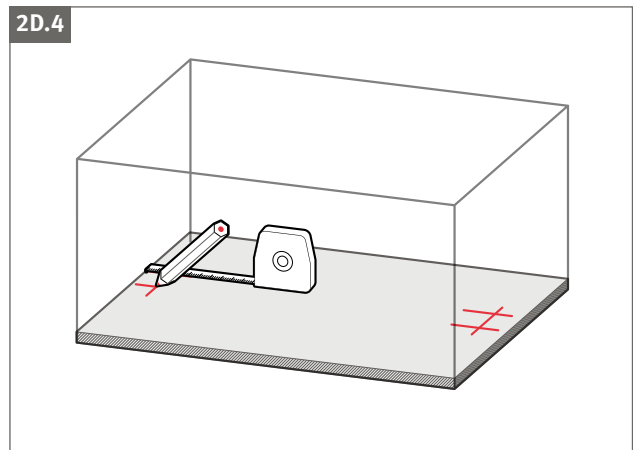
2D.2



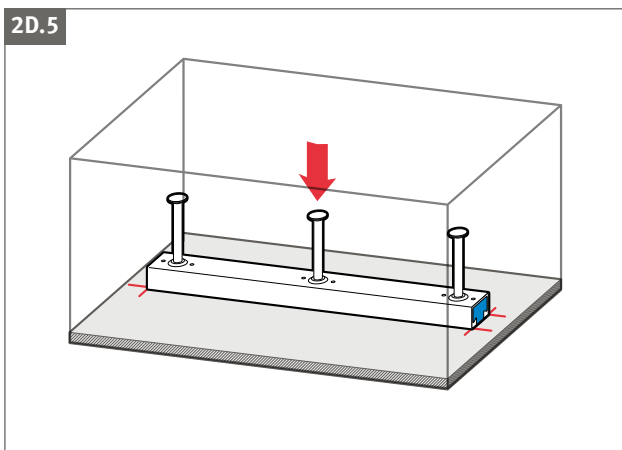
2D.3



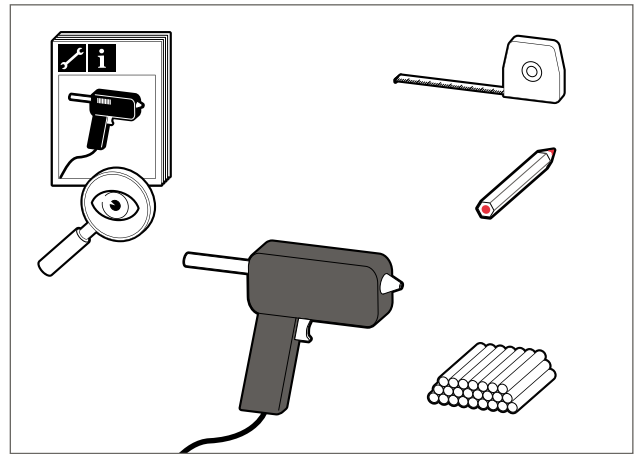
2D.4



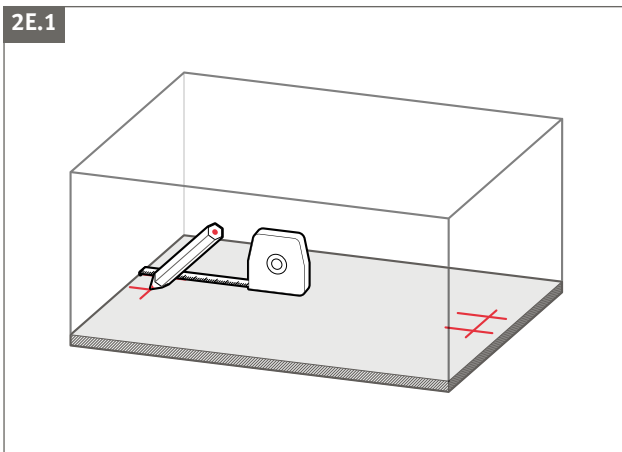
2D.5



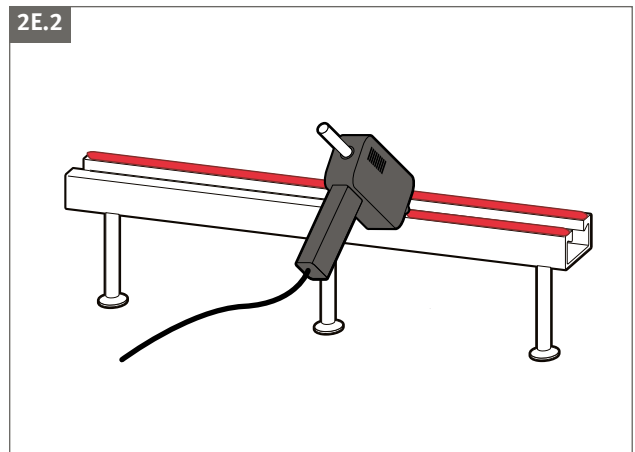
## 2E) Upevnění na bedně lepením



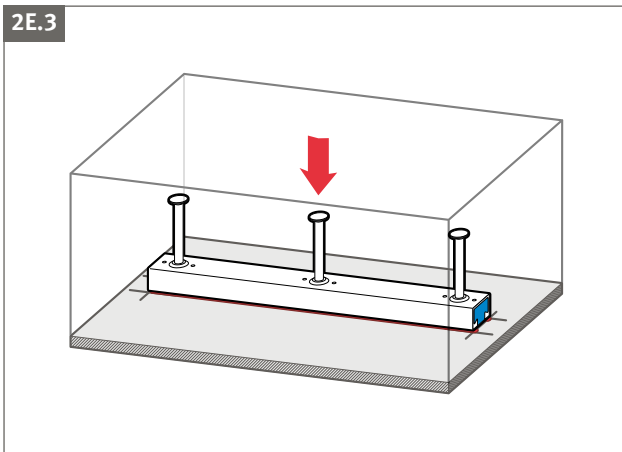
2E.1



2E.2



2E.3

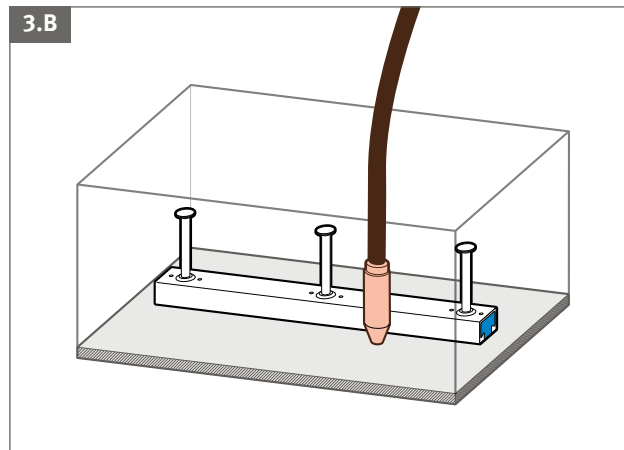
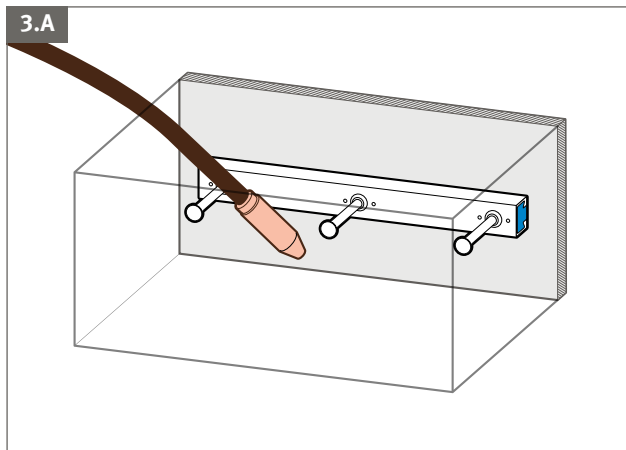
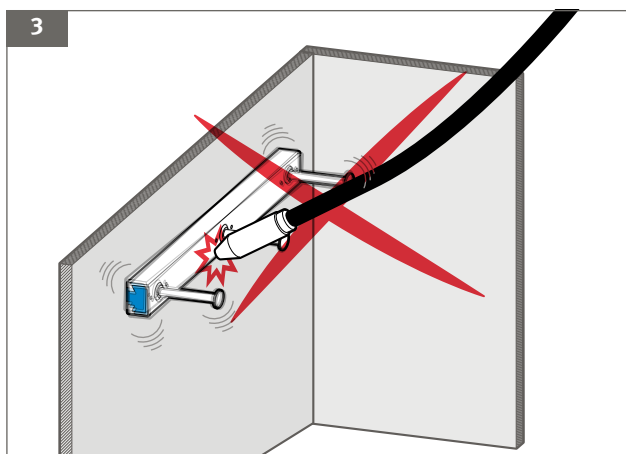




### 3) Hutnění betonu



Beton okolo kotevní kolejnice řádně ztutnit, aniž by se ji vibrační hlavice dotýkala.





Informace k tomto montážnímu  
návodu můžete získat na:  
+49 30 68283-433

**JORDAHL GmbH**

Nobelstr. 51  
12057 Berlín  
Německo

Tel +49 30 68283-02  
Fax +49 30 68283-497  
[www.jordahl.de](http://www.jordahl.de)  
[info@jordahl.de](mailto:info@jordahl.de)