

transport

- zamezit otláčení
- neskládat roury příliš vysoko na sebe
- vnější poškození zalepit velkoplošnou lepicí páskou

skladování

- pokud možno skladovat nastojato
- při skladování naležato dbát na rovný a čistý podklad
- vyhnout se zatěžování
- chránit před vlhkem
- chránit před stoupající vlhkostí
- chránit před horkem
- po odkrytí se starat o větrání

příprava

- výztuž sloupu včetně distancí přiložit k bedněni tak, aby se nepoškodila vnitřní vrstva bedněni
- odstranit stojatou vodu z oblasti sloupu

lícování a centrování

- kontrolovat bedněni RAPIDOBAT® proti mechanickému poškození
- bedněni sestavovat zásadně ve směru šipky nahoru
- bedněni dole zafixovat například dřevěným rámem, viz strana 19
- bedněni vyrovnat s pomocí RAPIDO-objímky typ D, M nebo P. Přitom zamezit otláčení.
- až do betonáže zakrýt bedněni fólií

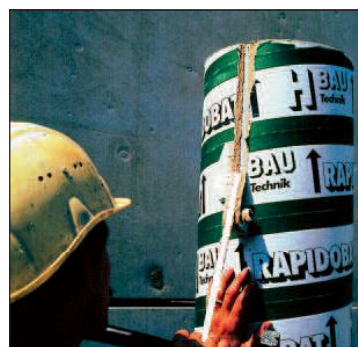


betonáž

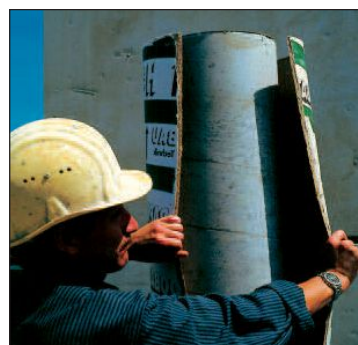
- vkládat beton pomocí betonovací hadice
- beton nanášet ve vrstvách 50 cm a vibrovat pomalým vibrátorem
- vibrovat v každé vrstvě a každou uloženou vrstvu propichovat
- bedněni RAPIDOBAT® je díky tloušťce stěny dimenzováno tak, že unese všechny kmity a zatížení
- **pozor: nevibrovat z venku!**

odbedněni

- odbednit cca po 48 hodinách
- otevřít pomocí trhací pásky
- pomocí nože rozříznout bedněni v oblasti trhací pásky
- trhací pásku namotat například na násadu kladiva a silou vytáhnout



- bedněni otevřít a odstranit. Bedněni může být znovu použito jako ochrana sloupu proti poškození



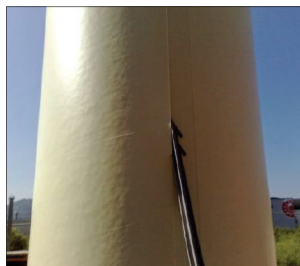
likvidace odpadů

- bedněni RAPIDOBAT® může být bez problémů recyklováno jako papír

poznámky k použití

poznámky k použití RAPIDOBAT® Cretcon HD

- otevírání bednění Cretcon HD pomocí nože může poškodit povrch sloupu a ten tudíž nebude dokonale hladký
- odbednění pomocí izolační kotvy nebo plastového hřebem - řez vrstvou Cretcon HD vést od shora směrem dolů
- nepoužívat žádné ostrohranné předměty



otevření bednění Cretcon HD pomocí plastového hřebu

upevnění bednění RAPIDOBAT®

Do výšky bednění 5,00 m se může bednění zajišťovat pomocí jednoho kotvení. Při výšce bednění přes 5,00 m se musí použít další úroveň kotvení. Jestliže ukotvíme pomocí systémových vzpěr, doporučujeme použít doplňkové krátké prvky bednění RAPIDO-objímky. Tímto nevzniknou u bednění, resp. u betonového sloupu žádné otlaky.

spodní podepření

Spodní podepření bednění RAPIDOBAT® může být řešeno jednoduše pomocí dřevěného rámu (popř. vylisovanou šablonou), který dole těsně obepne bednění. Při větším průměru betonovaného sloupu se spodní podepření zajišťuje cca 10 cm vysokým soklem z dřevěného rámu.

Speciálně pro ustavení sloupů s RAPIDOBAT® Čtverec a Obdelník byl vyvinut systém RAPIDOFIX: jednoduchý, praktický. Viz strana 17.

