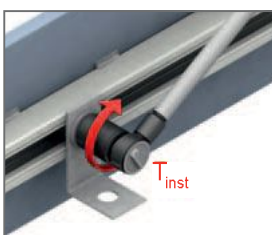
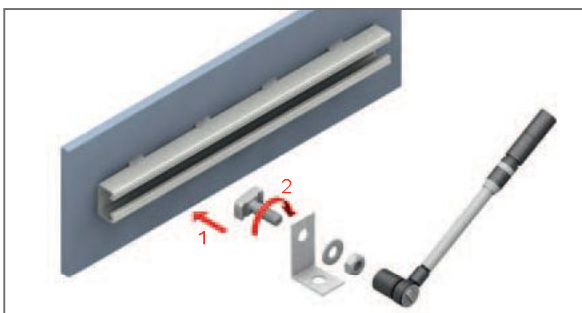
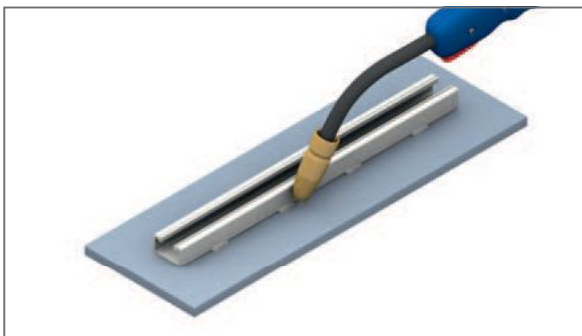
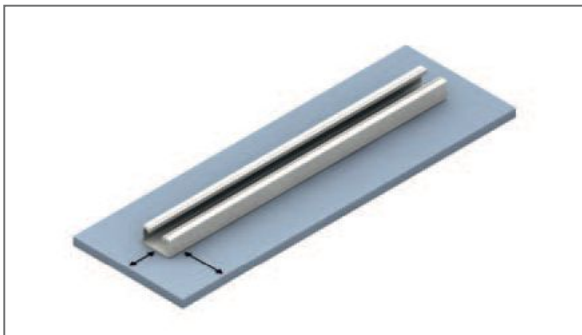


Montagehinweise

JORDAHL® Montageschienen können direkt an die Stahlkonstruktion angeschweißt werden. Dazu werden walzblanke Montageschienen verwendet. Der Korrosionsschutz erfolgt nach dem Zusammenbau mittels Lackieren oder Verzinken.

Bei der Verwendung von verzinkten Montageschienen muss die Zinkauflage vor dem Schweißen entfernt werden. Zur Sicherung eines durchgehenden Korrosionsschutzes muss die Schutzschicht wiederhergestellt werden.



Informationen für die Lagerung und den Transport von Montageschienen aus Edelstahl

- Sorgen Sie für ausreichenden Abstand zu anderen Metallen
- Vermeiden Sie jegliche Beschädigung der Oberflächen; kein direkter Kontakt mit Kohlenstoffstahl
- Halten Sie die verpackte Ware trocken

Montage

1. Befestigung der Montageschienen

Schneiden, entgraten, entrostet und positionieren Sie die Montageschiene. Falls erforderlich, die Montageschiene durch Schweißpunkte anheften.

2. Schweißen

Schweißarbeiten mit geeigneten Schweißverfahren und qualifiziertem Personal durchführen. Die Schweißqualität kontrollieren.

3. Korrosionsschutz

Von Schweißresten befreien und die Montageschiene zusammen mit der Grundkonstruktion vor Korrosion schützen, z. B. durch Anstrich, Feuerverzinkung etc.

4. Schraubenmontage

Nun können JORDAHL® Schrauben an einem beliebigen Punkt in den Schlitz der Montageschiene eingesetzt und nach einer 90°-Drehung mit dem entsprechenden Anzugsdrehmoment festgezogen werden. Der Kontrollschlitz auf dem Schraubenschaft muss quer zur Schienenrichtung zeigen.

Bitte beachten

Nach dem Einbau ist der richtige Sitz der Schraube in der Montageschiene zu kontrollieren. Der Markierungsschlitz muss **quer** zur Schienenlängsrichtung stehen.

