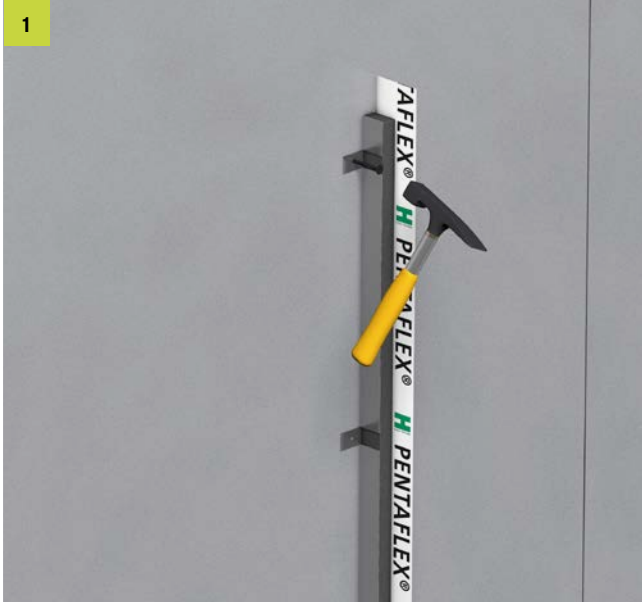


PENTAFLEX® Modul

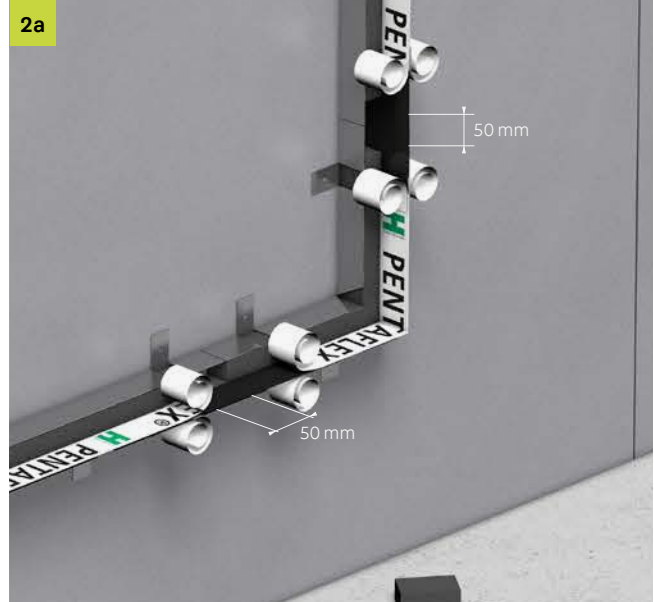
Einbauhinweise



Einbauhinweise

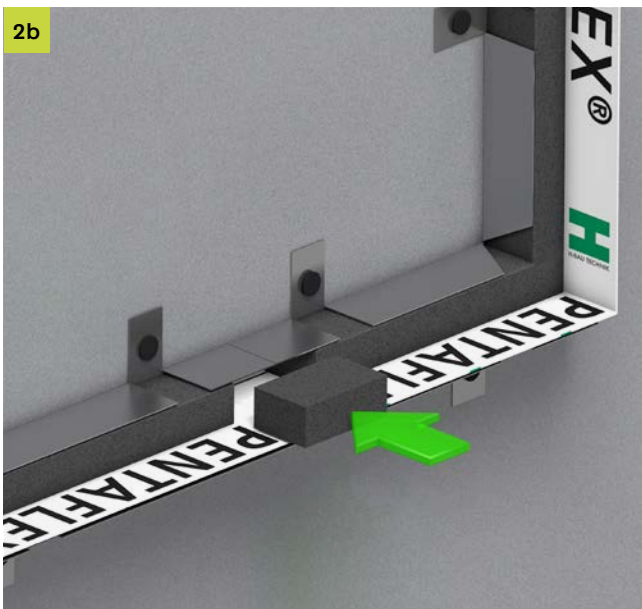


Das PENTAFLEX® Modul an den Nagellaschen an die Schalung nageln.

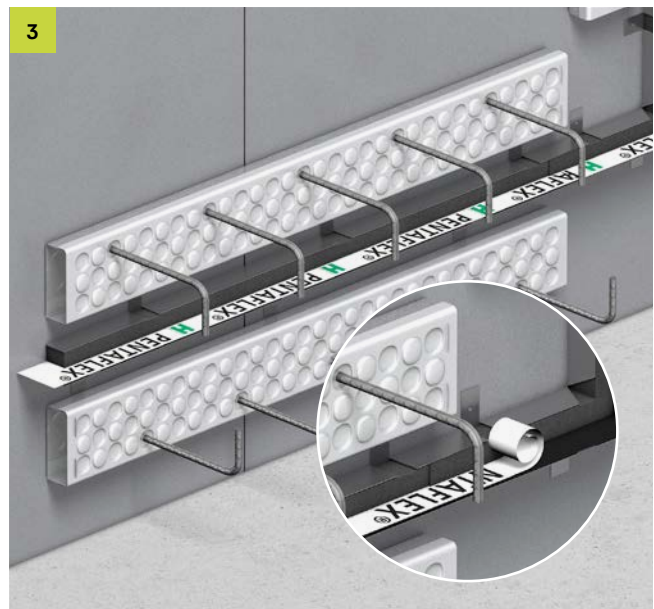


Verbinden des Eckmoduls mit zwei PENTAFLEX® Modulen:

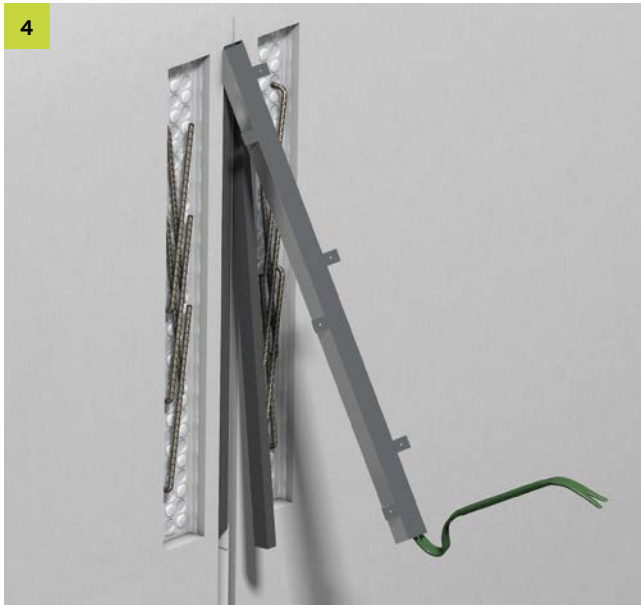
- Schutzfolien abziehen
- Die Bleche mind. 50 mm überlappen lassen



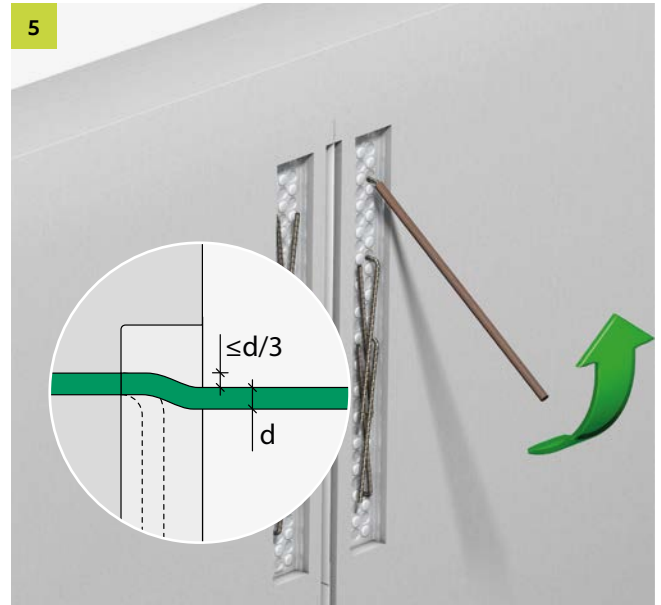
Schutzfolie wieder anbringen und Leerräume an den Überlappungsstellen mit EPP-Stopfen auffüllen.



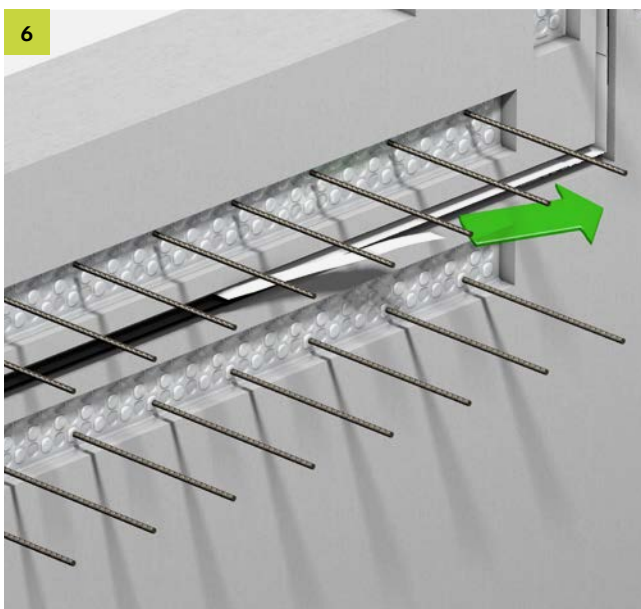
Neben das PENTAFLEX® Modul je zwei einreihige FERBOX® Rückbiegeanschlüsse an die Schalung annageln. Vor dem Betonieren den oberen Teil der Schutzfolie vom PENTAFLEX® Fugenblech abziehen.



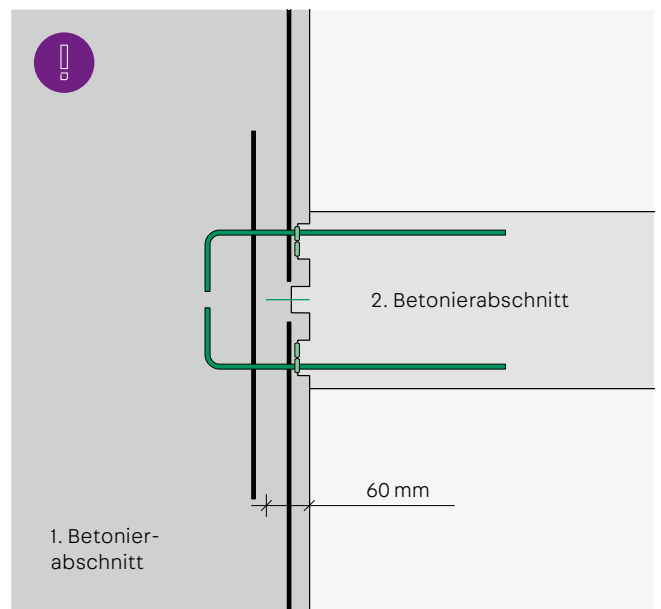
Nach dem ersten Betonierabschnitt die Verwahrkästen der FERBOX® Rückbiegeanschlüsse, die Verwahrboxen der PENTAFLEX® Module sowie die EPP-Füllstreifen entfernen.



Die Bewehrungsstäbe der FERBOX® Rückbiegeanschlüsse mit geeignetem Werkzeug rückbiegen.



Die zweite Hälfte der Schutzfolie vom PENTAFLEX® Fugenblech abziehen. Anschließend den zweiten Betonierabschnitt schalen und betonieren.



Aufgrund der Höhe des PENTAFLEX® Blechs von 60 mm kann die Bauteilbewehrung entlang der Arbeitsfuge möglicherweise nicht durchlaufen. Es empfiehlt sich, die kreuzende Bewehrung zweiteilig auszuführen und bei Bedarf eine Zulage vorzusehen.



Weitere Details zur Montage der FERBOX® finden Sie in der Technischen Information für FERBOX® Rückbiegeanschlüsse.

Irrtümer und technische Änderungen vorbehalten. Nachdruck sowie jegliche elektronische Vervielfältigung nur mit unserer schriftlichen Genehmigung. Mit Erscheinen dieser Drucksache verlieren alle vorhergehenden Unterlagen ihre Gültigkeit.

© PohlCon | PC-LIT-EH-PENTAFLEX-Modul-DE | 07-2021 | 2. v. | 09-2022 | WEST | 500

PohlCon GmbH
Nobelstraße 51
12057 Berlin

T +49 30 68283-04
F +49 30 68283-383

www.pohlcon.com